



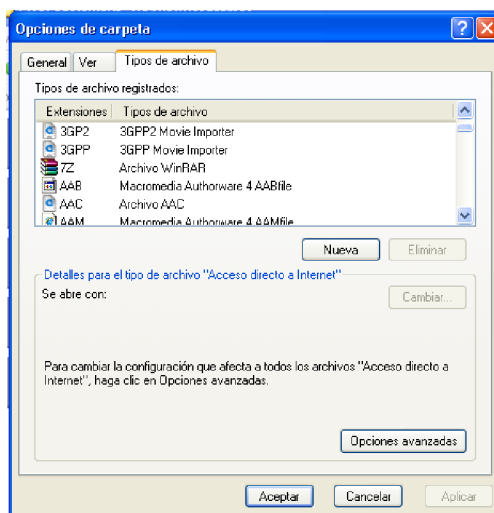
### 23.1.2. Configuración de Windows

Si aún no consigues que xLOGO funcione, debes seguir los siguientes pasos (que pueden variar según que versión de Windows tengas):

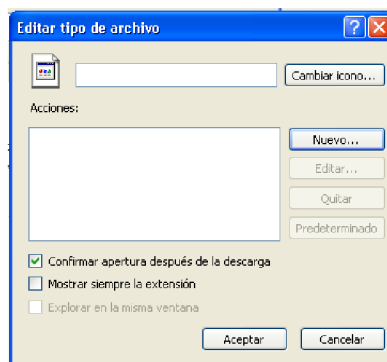
Si usas Windows XP, en primer lugar, debes tener visible una opción explorador que sólo se muestra en la *Vista Clásica*:

*Inicio* → *Panel de Control* → *Cambiar a Vista Clásica*

Desde este momento, en cualquier ventana del Explorador de Windows puedes hacer *clic* en el menú *Opciones de carpeta* → *Tipos de Archivo*:



1. Busca en la lista de archivos registrados la asociación a los `.jar`
2. *Clic* en *Tipo de archivo*, luego *opciones Avanzadas* . . .
3. En la ventana que se abre, *clic* en *Abrir*, luego *Editar*



4. *Clic* en *Examinar* . . . y navegar hasta encontrar `javaw.exe` que podría estar en

`c:\Archivos de Programa\java\jre6\bin\javaw.exe`

5. Haciendo doble *clic* en el archivo, esa ruta aparecerá en el campo *Aplicación usada* ...
6. Finalmente, cierra todos los cuadros de diálogo. Ahora debe ser posible ejecutar xLOGO haciendo doble *clic* en su icono

Si estos pasos no funcionan, existe otra posibilidad. Abre una ventana MS-DOS (en Windows XP: Inicio → Todos los Programas → Accesorios → Símbolo del Sistema), y teclea la orden siguiente:

```
c:\Archivos de Programa\java\jre6\bin\javaw -jar \ubicacion_de_xLogo\xlogo.jar
```

Por ejemplo, si eliges descargar xLOGO en el Escritorio, en Windows XP sería:

```
c:\Documents and settings\usuario\Escritorio\xlogo.jar
```

Para no repetir este proceso cada vez que quieras ejecutar xLOGO, escríbelo en un archivo de texto y guárdalo como `xlogo.bat`. Ahora, simplemente haciendo doble *clic* en este archivo, arrancará xLOGO.

## 23.2. Asociar archivos .lgo con xLogo

### 23.2.1. En Windows

Los archivos `.lgo` no son reconocidos inicialmente por el ordenador, y si haces doble *clic* sobre ellos, aparecerá un cuadro de diálogo preguntando con qué aplicación abrirlos.

Tienes que elegir *Otros ...* y poner la ruta a `javaw.exe` que, como dijimos ya varias veces, podría estar en

```
c:\Archivos de Programa\java\jre6\bin\javaw.exe
```

Deberás indicar un nombre para designar los archivos `.lgo`, por ejemplo: **Archivos Logo**.

Para que esto quede registrado en Windows, debes seguir los siguientes pasos (que pueden variar según que versión de Windows tengas):

1. *Inicio* → *Panel de Control* → *Cambiar a Vista Clásica* → *Opciones de carpeta*
2. *Clic* en *Tipos de archivos*
3. Buscar en la lista de archivos registrados la asociación a los `.jar`
4. *Clic* en *Tipo de archivo*, luego *Nuevo*
5. Escribe la extensión `.jar` en el cuadro *Extensión de Archivo*, luego *OK*
6. *Clic* en el recién agregado *LOG* y luego *clic* en *Avanzado ...*

7. Aparece una ventana, *clic* en *Nuevo ...*
8. En *Acción*, poner *Abrir*, y hacer *clic* en *Examinar ...* navegar hasta encontrar `javaw.exe` que podría estar en  
`c:\Archivos de Programa\java\jre6\bin\javaw.exe`
9. *Clic* en *Abrir* y agregar la ruta en el cuadro de *Acción* de *Editar tipo de archivo*.
10. *Clic* en *Abrir*, luego en *Editar*
11. Esa ruta debe aparecer en el campo *Aplicación usada ...* Lo que tienes que hacer es completar la línea para que se vea:  
`"c:\Archivos de Programa\java\jre6\bin\javaw.exe -jar xlogo.jar" "%1" %*`  
 (El espacio a ambos lados de `-jar` es importante)
12. Finalmente, cierras todos los cuadros de diálogo. Ahora debería ser posible abrir los archivos `.lgo` con `xLOGO`

### 23.2.2. En Linux

Como verás, y contrariamente a lo que se dice, la configuración es mucho más fácil e intuitiva (y las cosas funcionan mejor)

#### En KDE

##### Crear un icono de acceso directo a xLogo

1. *Clic* con el botón derecho en el Escritorio: *Crear Nuevo* → *Enlace a Aplicación*
2. En la pestaña *General*, elige el nombre. `xLOGO` es una buena opción
3. En la pestaña *Aplicación*, navega hasta *Comando*, y escribe:

```
java -jar /home/tu_nombre/xlogo.jar
```

También puedes rellenar los campos *Descripción*, *Comentario* y *Ruta de trabajo*. Por ejemplo:

- a) *Descripción*: `xLogo`
- b) *Comentario*: `Intérprete Java de Logo`
- c) *Ruta de trabajo*: `/home/tu_nombre/`

4. Finalmente cierra el cuadro de diálogo. Ahora debe ser posible ejecutar `xLOGO` haciendo doble *clic* en su icono, que puedes elegir y modificar si no te gusta el predeterminado.

### Asociar los archivos .lgo con xLogo

1. En el Gestor de Archivos (**Konqueror**), haz *clic* con el botón derecho sobre un archivo .lgo
2. Selecciona *Editar tipo de Archivo*
3. En *Aplicación, Orden de preferencia*, escribe:

```
java -jar /home/tu_nombre/xlogo.jar
```

También puedes poner un icono para asociar el tipo de archivos.

### En GNOME

#### Crear un icono de acceso directo a xLogo

1. *Clic* con el botón derecho en el Escritorio: *Crear lanzador*
2. En el cuadro de diálogo, completa los apartados:
  - *Nombre*: xLOGO es una buena opción
  - *Comentario*: si quieres una pequeña explicación, que aparecerá en forma de globo al pasar el ratón por encima del icono.  
Por ejemplo: Intérprete Java de Logo
  - *Comando*:

```
java -jar /home/tu_nombre/xlogo.jar
```
  - *Icono*: Elige entre los del sistema o uno personalizado
3. Finalmente cierra el cuadro de diálogo. Ahora debe ser posible ejecutar xLOGO haciendo doble *clic* en su icono.

### Asociar los archivos .lgo con xLogo

1. En el Gestor de Archivos (**Nautilus**), haz *clic* con el botón derecho sobre un archivo .lgo
2. Selecciona *Abrir con otra Aplicación*
3. Selecciona *Utiliza un Comando Personalizado* y escribe:

```
java -jar /home/tu_nombre/xlogo.jar
```